

efi[®]

ШИРОКОФОРМАТНЫЕ УФ-ПРИНТЕРЫ

№1 в профессиональной печати



Prizmix



О компании EFI

Компания EFI - Electronics For Imaging - основана в 1989 году в США.

44 отделения в различных странах.

Более трети профессиональных широкоформатных принтеров различных модификаций для печати наружной рекламы и интерьерной графики установленных по всему миру – принтеры EFI.

Брендовый и технологический портфель EFI включает:

EFI™ VUTEk – широкоформатные гибридные и рулонные УФ-принтеры,
EFI™ Nozomi – система однопроходной печати по картону,
EFI™ Cretaprint® – струйные принтеры для печати по керамике,
EFI™ FabriVU®/Reggiani – принтеры для печати по текстилю,
EFI™ VUTEk r / Quantum – рулонные широкоформатные принтеры,
EFI™ Fiery® – растровые процессоры.

Продукты EFI ежегодно получают престижные отраслевые награды



Гибридные и рулонные УФ-принтеры EFI VUTEK шириной печати от 160 до 500 см обладают одним из лучших качеством печати среди промышленных принтеров, высокой скоростью, надежностью, неприхотливостью, возможностью быстрой смены материала, удобством и простотой обслуживания для оператора. Возможность дооснащения оборудования после установки, использование новейших разработок, широкий модельный ряд и большой выбор модификаций позволяют подобрать необходимый комплекс для любого печатного производства.



Сферы применения широкоформатных принтеров EFI

Интерьерная печать – POS-материалы, брендинг офисов и магазинов, декорации, репродукции, оформление жилых и коммерческих помещений, оформление выставок и общественных мероприятий, натяжные потолки и т.д. – печать на любых бумагах, холстах, пленках, картоне. Декорирование домашних интерьеров, текстиль для различного назначения.

Оформление оборудования и мест продаж – прямая печать на любых поверхностях, от гофрокартона до стекла и металла.

Outdoor-реклама – банеры, вывески, афиши, щитовая реклама, транспортная графика, оформление витрин – печать на постерной бумаге, Citylight, backlit, баннерной ткани, виниле, скроллерной ламинированной и полипропиленовой бумаге, самоклеящихся пленках и других материалах шириной до 5м.

Производство мебели – прямая печать по мебельным фасадам, стеклу, пластику, печать кухонных фартуков, декорирование шкафов-купе, печать на пленках для мебельного производства

Преимущества принтеров EFI

Премиальное качество оборудования и печати



Высокая маржинальность бизнеса



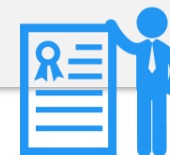
Универсальность
Производительность



Экологичность
производства и продукции



Пrestиж. Лучшие заказы
Лидерские позиции на рынке





Самые передовые технологии УФ печати

Современные технологические решения обеспечивают лучшее соотношение цены и стоимости владения на рынке.

LED-отверждение УФ-чернил – одно из главных преимуществ современных принтеров. LED открывает возможности для использования самого широкого спектра материалов, в том числе зависящих от нагрева. Более тонкие материалы снижают себестоимость готового изделия и логистики, обеспечивая более высокий доход предприятия. Использование LED уменьшает затраты на обслуживание оборудования, снижает общее потребление электроэнергии предприятия как оборудования, так и на кондиционирование. Срок службы светодиодов более чем в 10 раз больше, чем у УФ-ламп. Отсутствие нагрева и «холодный» старт позволяет реже обслуживать оборудование, повышает скорость печати заказов.

БОЛЕЕ 1000 LED ПРИНТЕРОВ EFI УСТАНОВЛЕНО В МИРЕ

Fiery® proServer – самая быстрая и качественная подготовка данных к печати из существующих на рынке за счет использования технологий EFI FASTRIP, EFI Dynamic Smoothing и системы преобразования цвета последнего поколения EFI Fiery Color.

Multilayer – значительно больше чем просто печать с белым цветом. Самые смелые идеи световых коробов и вывесок могут быть реализованы без ограничений, с простотой и доступностью, которая характерна для всего оборудования EFI. За один цикл загрузки материала доступны любые комбинации слоев изображений с белым и черным цветом, что позволяет выполнять в том числе уникальные, дорогие работы, приносящие прибыль производству.

Grayscale (PRO) – технология печати с динамически переменным объемом капли обеспечивает высокое качество печати без ущерба производительности. Особенности программно-аппаратной реализации позволяет получать максимально насыщенные изображения с плавными переходами и идеальную проработку деталей на максимально возможных скоростях, при минимальном расходе чернил.

UltraDrop – качество струйной печати определяется объемом капли, которая используется принтером и размером пятна на материале. В совокупности с технологией Grayscale технология UltraDrop открывает путь мир уникального ультра качества для промышленных принтеров большой ширины.





Самые передовые технологии УФ печати

Современные технологические решения обеспечивают лучшее соотношение цены и стоимости владения на рынке.

Fast-4 / Fast-5 – универсальность и гибкость в одном устройстве. Всего за несколько минут в автоматическом режиме и минимальными затратами широкоформатный принтер будет переведен из скоростного режима печати СМΥК + СМΥК.

в интерьерный СМΥК LCLMLYLB, и наоборот. Вы можете работать как на рынке скоростной, так сверхкачественной печати, без дополнительных затрат по времени и сложных процедур перехода.

Pin & Cure – глянцевые, полуглянцевые и матовые оттиски без снижения скорости и качества печати.

VUTEk Smoothing – технология качественной скоростной печати в две стороны, без артефактов и полос.

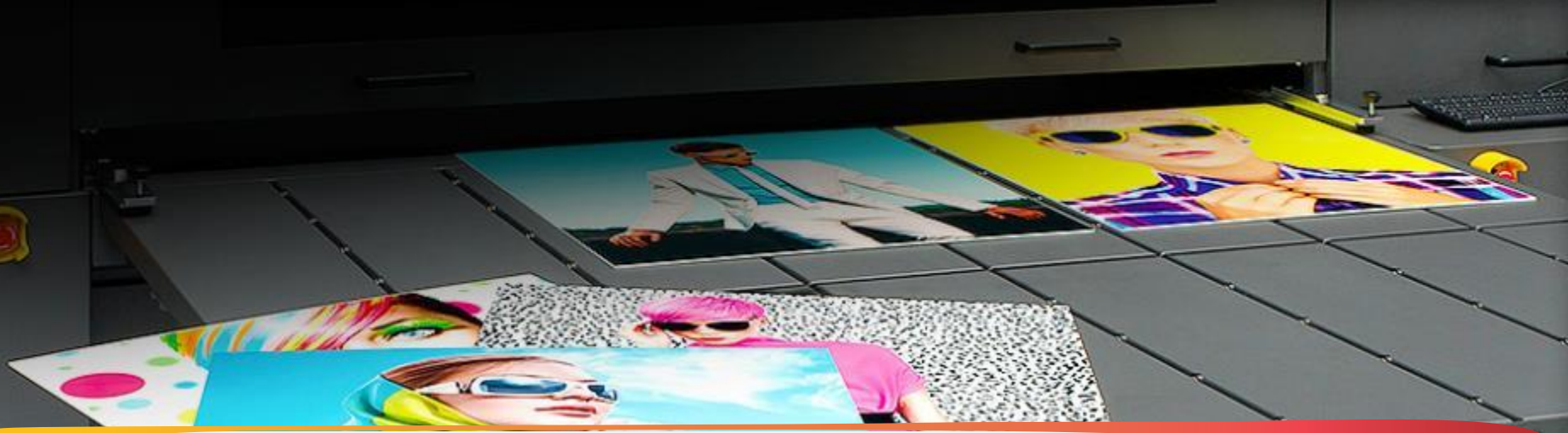
Экономия чернил при обслуживании – все устройства EFI максимально экономят чернила за счет использования заводского регламента, автоматизации обслуживания, программного управления процессами и внедрения современных технологий.

Media Edge Guide (MEG) – несмотря на то, что принтеры EFI оборудованы конвейерами с мощным вакуумом, в некоторых случаях необходимо придерживать края материала во время печати. Металлические направляющие малой толщины плюс дополнительная система защиты каретки от касания позволяют не думать о возможном браке и ухудшении качества при печати сложных материалов, подверженных деформации или реагирующих на изменение параметров окружающей среды.

Continue Board Printing (CP) – увеличивает скорость печати за счет уменьшения времени загрузки материала в принтер. При печати тиражей немало времени требуется чтобы подать каждый лист. Чем меньше расстояние между листами, тем быстрее и эффективнее выполняются работы.

Автоматизация – при совместном использовании с технологией Continue Board Printing значительно повышает эффективность работы при печати больших тиражей на скоростных широкоформатных устройствах. Позволяет снизить влияние человеческого фактора при поточном выполнении заказов, упростить процедуру подачи и выгрузки материалов. Доступны системы полной и частичной автоматизации.





Модельный ряд УФ принтеров EFI

Широкоформатные принтеры EFI™ СЕРИИ Н

Гибридные УФ-принтеры EFI серии Н изменяют представление об устройствах для печати интерьерной графики. Впервые в оборудовании EFI предлагается установка комбинаций белого цвета и бесцветного лака на выбор, расширяя возможности производства по декорированию. Принтеры EFI серии Н используют самые передовые разработки компании для промышленных принтеров: технология Grayscale с объемом капли 7, 14, 21 пл, автоматическая система ухода за красочным трактом.

Модель EFI H1625 шириной печати 162 см имеет специальные модификации для работы на рынках интерьерной печати, термоформовки (EFI H1625SD), транспортной графики и дорожных знаков, мебельного производства и т.д.

ОТЛИЧИТЕЛЬНЫЕ ОСОБЕННОСТИ СЕРИИ Н

Возможность выбора конфигурации под конкретные задачи.
До 8 красочных каналов, включая белый и лак у модели H2000.
Яркое изображение с технологией печати белой краской в 3 слоя.

Принтеры серии Н предназначены для широкоформатной печати на различных листовых и рулонных материалах: гофрированном картоне, риборде, пенокартоне, пентапринте, пластике, акриле, PET, гофролистах, композитных панелях, стекле с предварительным праймированием, металле, в т.ч. окрашенном, дереве, ЛДСП, потолочных конструкциях, виниловой пленке, холсте, натяжных потолках, бумаге без покрытия, фотоматериалах, полиэтилене, материале для фресок, обоях.

EFI H1625LED



EFI PRO16H



EFI H2000Pro





Модельный ряд УФ принтеров EFI

Широкоформатные принтеры EFI™ VUTEK® СЕРИИ GS / LX3

Принтеры для широкоформатной печати EFI VUTEK серии GS предназначены для повышения производительности компаний, ориентированных на рынок POS-материалов и дополнены инновациями, доступными только принтерам EFI. Гибридные УФ-принтеры VUTEK серии GS разработаны для универсального производства различной интерьерной и наружной графики от POP и POS-материалов до баннеров, вывесок. Любая модель позволит существенно увеличить объемы печати, совмещая короткие и длинные тиражи на различных материалах при сохранении качества изображения.

Принтеры VUTEK серии GS неоднократно получали различные награды и призы международных выставок.

ОТЛИЧИТЕЛЬНЫЕ ОСОБЕННОСТИ СЕРИИ GS

Производит графику высокого качества за счет применения технологий, которые максимально усиливают визуальное восприятие отпечатанного изображения и сокращают появление нежелательных визуальных артефактов. Функция одновременной печати на двух рулонах, шириной 152,4 см каждый, существенно увеличивает производительность. Система LED-отверждения чернил позволяет значительно расширить ассортимент запечатываемых материалов, открывая новые направления в бизнесе, а также обеспечивает эффективное экономичное использование электроэнергии. Самая низкая стоимость владения в своём классе. 6/8-цветная печать (в зависимости от модели) + белый. Разрешение печати 600 – 1000 dpi. Технологии Grayscale и UltraDrop™. Смена материала с листового на рулонный менее чем за 1 мин.

EFI VUTEK GS3250X / GS3250LX



EFI VUTEK GS2000X / GS2000LX





Модельный ряд УФ принтеров EFI

Широкоформатный принтер EFI™ VUTEK® СЕРИИ H3 / H5

EFI VUTEK серии H3 / H5 вобрал в себя все последние разработки и подразделений EFI. В конструкции применен магнитный привод движения каретки, изменен дизайн каретки, в которой используется новый тип промышленных печатающих головок. Принтер использует легендарную систему УФ LED отверждения от платформы GS, которая насчитывает более 1000 владельцев во всем мире. Новейший конвейер для подачи материала имеет лучшее распределение и мощность вакуума и не требует дополнительного ухода, благодаря системе автоматического натяжения. Сенсорные панели со стороны приемки и подачи материала, автоматическая система измерения размеров и толщины, автоматизация обслуживания позволяют сократить время печати тиражей.

Несмотря на значительные изменения внутри и снаружи, серия принтеров VUTEK H3 осталась достаточно компактной - как и модели серии GS не требует больших площадей.

Важным внедрением в конструкцию является возможность дооснащения EFI VUTEK H3 до модели H5 повышенной производительности прямо на производстве. Для оборудования EFI VUTEK H3 / H5 возможно использование всех систем автоматизации и подачи от более старшей линейки HS125 Pro.

Новейшая серия широкоформатных принтеров VUTEK H3 / H5 воплощение всех новейших тенденций рынка оформления мест продаж, промышленных производств и позволяет владельцам оборудования привлечь новые более прибыльные заказы.

EFI VUTEK H3





Модельный ряд УФ принтеров EFI

EFI™ VUTEK® СЕРИИ HS

Широкоформатные УФ-принтеры EFI VUTEk серии HS PRO - идеальная платформа для любого производителя, стремящегося извлечь выгоду из высокой скорости и превосходного качества продукции. Трехслойная печать с белым цветом позволяет получать изображения премиального качества, что существенно повышает маржинальность производства. VUTEk серии HS PRO имеет уникальную ширину печати 3,2 метра для принтеров этого класса. Область применения принтеров серии HS обширна: POP и POS-материалы, наружная и indoor-реклама, выставочная графика, бэклит и графические дисплеи, постеры, информационные стойки и оформление остановок городского транспорта.

ОТЛИЧИТЕЛЬНЫЕ ОСОБЕННОСТИ СЕРИИ GS

Ключевая особенность принтеров VUTEk HS PRO серии - производительность трафаретной печати и офсетное качество. Инновационная технология Pin&Cure позволяет автоматически получать глянцевые и матовые оттиски в одном тираже без снижения скорости. Технология GrayScale снижает себестоимость печати, обеспечивая широкий цветовой охват и фотографическое качество изображений. Для серии HS PRO доступны различные степени автоматизации, вплоть до полного автомата для листов шириной до 3,2 метра, а также различные варианты рулонной подачи. Устойчивая конструкция и промышленный дизайн позволяют работать в режиме 24/7. 6/8-цветная печать (в зависимости от комплектации) + 2 белых.

EFI VUTEK HS100 Pro



EFI VUTEK HS125 Pro





Модельный ряд УФ принтеров EFI

Рулонные принтеры EFI™ VUTEK® СЕРИИ 3r / 5r

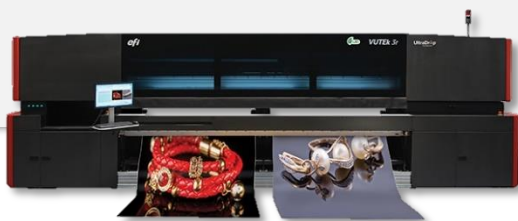
Широкоформатные УФ-принтеры EFI VUTEK 3r / 5r - развитие легендарной серии рулонных УФ устройств VUTEK с шириной печати до 520 см. Максимально расширяемая платформа для рулонной печати с самой высокой скоростью печати на рынке.

Множество дополнительных опций, таких как автоматическая система печати двухсторонних работ, продольно-поперечная резка, анализатор складок, загрузка ролей большого диаметра, печать с белым цветом позволяют в полной мере использовать потенциал современного рынка рулонной печати.

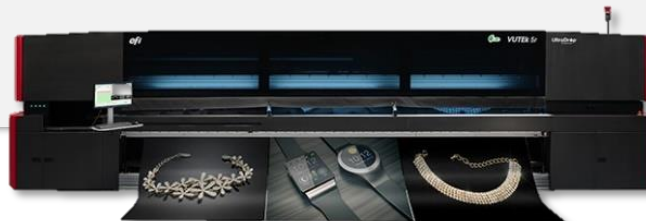
ОТЛИЧИТЕЛЬНЫЕ ОСОБЕННОСТИ СЕРИИ 3r / 5r

Все достижения инженеров EFI, такие как LED отверждение, печать с белым цветом по технологии Multilayer, многочисленные опции объединены в одном уникальном устройстве. Система протяжки материала с грузоподъемностью до 400 кг позволяет печатать любые рулонные материалы, высокая универсальность и гибкость режимов печати дает возможность работать на рынке качественной рекламы, оклейки транспорта, оформления мест продаж и общественных учреждений, интерьерной печати и декора. В дополнение - одна из самых длительных на рынке Гарантия 3М™ MCS™.

EFI VUTEK 3r



EFI VUTEK 5r





Модельный ряд УФ принтеров EFI

ПРИНТЕР	МАТЕРИАЛЫ	ШИРИНА ПЕЧАТИ	ТОЛЩИНА МАТЕРИАЛА	ИЗМЕРЕНИЕ МАТЕРИАЛОВ	ВЕС МАТЕРИАЛА	СКОРОСТЬ ПЕЧАТИ
EFI H Серии	ЛИСТОВЫЕ И РУЛОННЫЕ	162 см / 203 см	5 см	АВТОМАТИЧЕСКИ	До 45 кг / 90 кг	до 108 м2 в час
VUTEk GS	ЛИСТОВЫЕ И РУЛОННЫЕ	203 см / 320 см	5 см	АВТОМАТИЧЕСКИ	До 90 кг / 180 кг	до 223 м2 в час
VUTEk LX3 Pro	ЛИСТОВЫЕ И РУЛОННЫЕ	320 см	5 см	АВТОМАТИЧЕСКИ	До 90 кг / 180 кг	до 318 м2 в час
VUTEk H3/H5	ЛИСТОВЫЕ И РУЛОННЫЕ	320 см	5 см	АВТОМАТИЧЕСКИ	До 90 кг / 180 кг	до 390 м2 в час
VUTEk HS Pro	ЛИСТОВЫЕ И РУЛОННЫЕ	320 см	5 см	АВТОМАТИЧЕСКИ	До 90 кг / 180 кг	до 450 м2 в час
VUTEk 3r / 5r	ЛИСТОВЫЕ * И РУЛОННЫЕ	320 см / 520 см	1,1 см	АВТОМАТИЧЕСКИ	До 10 кг / 400 кг	до 460 м2 в час

* ПОСТАВЛЯЕТСЯ ОПЦИОНАЛЬНО



Настоящие чернила EFI

Гарантированное качество, производительность, надежность и прогнозируемые расходы производства.

3M и EFI – многолетнее сотрудничество компаний позволяет реализовать максимальные возможности оборудования на рынке оформления транспорта, обеспечить великолепную стойкость к воздействию окружающей среды. Одна из самых длительных на рынке Гарантия 3M™ MCS™ подтверждает высочайшее качество чернил EFI и является одной из самых продолжительных на рынке.

Чернила для LED – реализуют весь потенциал оборудования EFI, имеют лучшую в классе адгезию, яркость, гибкость и универсальность.

Сертификаты GreenGuard и Nordic Ecolabel – подтверждают уникальные свойства чернил EFI, отсутствие вредных компонентов и запаха, гарантируют безопасность готовой продукции для внутренних работ, таких как печать интерьерной графики, оформления мест, декорирования и упаковки.

Чернила для рулонной печати – позволяют полностью отказаться от сольвентной печати за счет уникальных возможностей по адгезии и растяжению на материалах. Рулонные чернила EFI превосходно обрабатываются, могут использоваться для обработки рельефных поверхностей и транспорта.

Чернила для универсальной печати – уникальный компромисс между гибкостью при рулонной печати и высокой адгезией к жестким материалам при высочайшей насыщенности цвета. Гибридные чернила специально разработаны чтобы раскрыть весь потенциал широкоформатного оборудования EFI и являются важнейшим компонентом законченного комплекса универсальной печати.

Специальные решения – от высококачественной печати по ткани до чернил для глубокой термоформовки, от печати по керамической плитке до гибкой этикетке. Компания EFI – лидер рынка по разработкам и производству чернил струйной печати, уделяет максимум внимания качеству и свойствам, для того, чтобы помочь пользователям оборудования завоевывать новые рынки сбыта продукции.





Основные направления роста на рынке

Современные технологии цифровой широкоформатной печати расширяют возможности производств, снижают стоимость владения. Снижение тиражности традиционных способов печати, постепенное уменьшение себестоимости и увеличение производительности цифровых технологий открывают новые рынки сбыта и как следствие новые материалы для печати.

Широкоформатная печать по текстилю – перспективное направление для широкоформатной печати. Основные изделия это световые короба, текстильные вывески, флаги, «мягкие» плакаты, рынок моды и одежда, мебельный рынок.

Производственников привлекает более высокая маржинальность рынка, превосходный вид изделий, увеличение скорости печати, повышение качества, снижение себестоимости за счет меньшего веса материала и простоты установки.

Для выполнения работ в этом сегменте рынка превосходно подходит широкоформатные **текстильные принтеры EFI VUTEK FabriVU** шириной печати от 180 до 520.

Широкоформатная печать по картону – постепенно переходит из традиционных способов печати в цифровой сегмент за счет увеличения производительности цифрового рынка и снижения себестоимости готовых изделий. Основные работы это оформление мест продаж и общественных зданий, стенды, рекламные компании, различные виды упаковки, фигуры, интерьер. Для выполнения работ в этом сегменте рынка превосходно подходит широкоформатное оборудование EFI VUTEK различной производительности: EFI H2000 Pro, EFI VUTEK GS Series, EFI VUTEK HS100/HS125, система высокоскоростной печати Nozomi 18000.

Специальная печать – направление для широкоформатной печати, которое объединяет не только специализированные но и высоко маржинальные сегменты рынка, такие как печать для формовки, работа со стеклом, печать обоев и оформление интерьеров, потолки, оформление транспорта, печать дорожных указателей. В зависимости от задач, компания EFI может предложить широкоформатные устройства от специализированных EFI H1625 SD / RS и EFI VUTEK H2000, до высокопроизводительных EFI VUTEK GS5500LXr и EFI 5r.



Модельный ряд текстильных принтеров EFI

EFI™ СЕРИИ FABRIVU

Широкоформатные текстильные принтеры EFI серии FabriVU - это совместная разработка подразделений Reggiani и VUTEK, направленная на работу в перспективном рынке «мягких» вывесок, оформления, рекламы, POS. Модельный ряд представлен принтерами шириной печати 180, 340 и уникальным размером для этого рынка - 520 см.

Принтеры FabriVU являются тяжелыми промышленными устройствами и вобрала в себя все новейшие достижения и разработки в области цифровой печати по текстилю. Важным компонентом является стоимость владения и себестоимость печати. Оборудование FabriVU является признанным лидером рынка по соотношению основных характеристик, возможностям, окупаемости и ликвидности.

ОТЛИЧИТЕЛЬНЫЕ ОСОБЕННОСТИ СЕРИИ FABRIVU

Скоростная высококачественная печать как на бумаге для трансфера, так и непосредственно на ткани. Возможность применения бумаги минимальной толщины за счет использования уникальных чернил и промышленной отработанной подачи материала. Разрешение печати до 2400 dpi, печать с технологией динамически переменной капли, высочайшая яркость оттисков позволяет получить уникальный уровень качества, универсальности и эффективности. Высочайшая скорость до 500 м2 в час при продаваемом качестве позволит полностью удовлетворить спрос даже при пиковой загрузке производства. Готовая продукция устойчива к образованию складок, истиранию и стирке, не выцветает на улице. Сублимационные цифровые принтеры являются экологически чистыми за счет использования чернил на водной основе.

EFI™ VUTEK® FabriVU 180



EFI™ VUTEK® FabriVU 520





Самые передовые технологии текстильной печати

Современные технологические решения обеспечивают лучшее соотношение цены и стоимости владения на рынке.

INK RECOVERY SYSTEM – система экономии чернил при обслуживании, основанная на уникальной конструкции красочной системы и печатающих головок. Высокоэффективная система промывки и удаления воздуха экономит до 95% от обычного расхода чернил на обслуживание подобного оборудования.

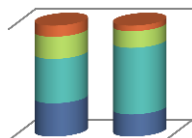
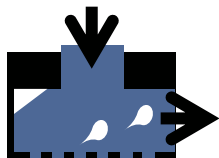
Чернила повышенной вязкости – позволяют получить насыщенные цвета при минимальном времени сушки. Меньше воды, которую необходимо испарить, больше красочной составляющей с максимальной яркостью, снижение частоты обслуживания и брака определяют новые стандарты как для трансферных материалов, так и для прямой печати.

Промышленная конструкция – с большим весом и возможностью работать в режиме 24/365 определяет долговечность, надежность и ликвидность устройства печати.

Большой диаметр валов – уникальный параметр, который определяет спектр материалов, которые могут быть использованы при печати. Чем тоньше материал, тем меньше себестоимость готовой продукции. Оборудование EFI позволяет качественно печатать на трансферной бумаге, удельным весом 45 г/м². Выигрыш более чем в 2 раза по стоимости м² обеспечивает дополнительные преимущества в конкуренции на рынке для производителей и покупателей.

Grayscale – технология печати с динамически переменным объемом капли обеспечивает высокое качество печати без ущерба производительности. Особенности программно-аппаратной реализации позволяет получать максимально насыщенные изображения с плавными переходами и идеальную проработку деталей на максимально возможных скоростях, при минимальном расходе чернил.

Конфигурация под конкретные задачи – подразделение EFI Reggiani имеет огромный опыт построения цифровых комплексов для изготовления любых типов текстильной продукции.



Модельный ряд текстильных принтеров EFI

ПРИНТЕР	ПОДАЧА	ШИРИНА ПЕЧАТИ	РАЗРЕШЕНИЕ	ЧЕРНИЛА	УДЕЛЬНЫЙ ВЕС МАТЕРИАЛА	СКОРОСТЬ ПЕЧАТИ
FabruVU 180	РУЛОННАЯ С НАТЯЖЕНИЕМ	180 см	До 2400 dpi	НА ВОДНОЙ ОСНОВЕ	БУМАГА 28-140 г/м2 ТКАНЬ 45-450 г/м2	до 400 м2 в час
FabruVU 340	РУЛОННАЯ С НАТЯЖЕНИЕМ	340 см	До 2400 dpi	НА ВОДНОЙ ОСНОВЕ	БУМАГА 28-140 г/м2 ТКАНЬ 45-450 г/м2	до 500 м2 в час
FabruVU 520	РУЛОННАЯ С НАТЯЖЕНИЕМ	520 см	До 2400 dpi	НА ВОДНОЙ ОСНОВЕ	45-450 г/м2	до 446 м2 в час
Reggiani ONE 180	КОМБИНИРОВАННАЯ	180 см	До 2400 dpi	НА ВОДНОЙ ОСНОВЕ	30-450 г/м2	до 310 м2 в час
Reggiani PRO 180	КОМБИНИРОВАННАЯ	180 см	До 2400 dpi	НА ВОДНОЙ ОСНОВЕ	30-450 г/м2	до 570 м2 в час
Reggiani PRO 340	КОМБИНИРОВАННАЯ	340 см	До 2400 dpi	НА ВОДНОЙ ОСНОВЕ	30-450 г/м2	До 800 м2 в час



Система однопроходной печати по картону и гофрокартону EFI NOZOMI

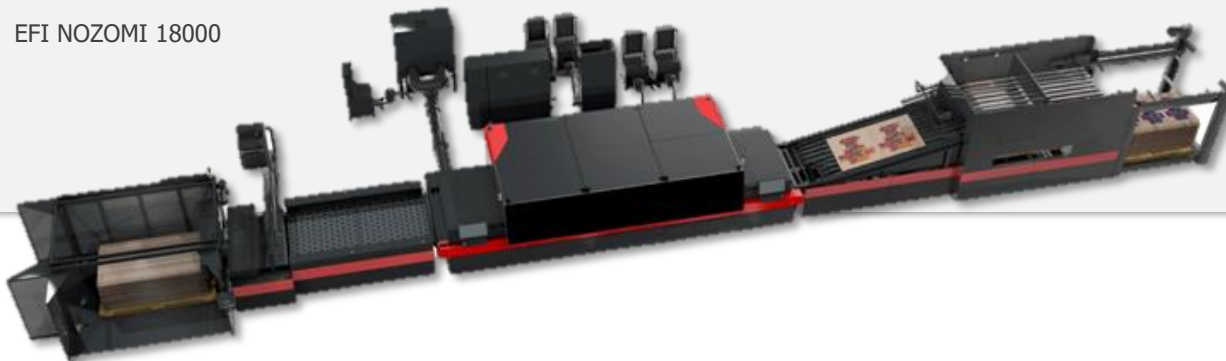
EFI™ NOZOMI 18000

С18000 – уникальная модульная линия для производства упаковки, дисплеев и POSM с высочайшим качеством печати - результат совместной разработки нескольких подразделений компании EFI, каждое из которых специализируется и имеет большой опыт по технологиям, таким как однопроходная скоростная печать, применение LED, печать по различным материалам. Симбиоз отработанных технологий, использованный в EFI Nozomi С18000 обеспечивает непревзойденный на рынке уровень производительности, гибкости и качества изделия формата до 180 x 300 см.

ОТЛИЧИТЕЛЬНЫЕ ОСОБЕННОСТИ NOZOMI 18000

Материалы для печати – картон, гофрокартон, в том числе без лайнера, крафткартон А, В, С, D, E, F, G, N, O, АВ, АС, ВС, ЕВ, ЕF, и triple wall. Система имеет модульное линейное построение. В состав может входить автоматическая подача, секция праймирования, инспекции, до 7 красочных каналов с промышленными печатающими головками, специально разработанными для однопроходных систем печати, автоматическая выгрузка на паллеты. Проводка материала построена на базе вакуумного конвейера.

EFI NOZOMI 18000



efi[®]

Официальный поставщик
оборудования EFI в России
КОМПАНИЯ «ПРИЗМИКС»

123290, Москва, Мукомольный проезд, 4А/2

+7 495 956 1115, vutek@prizmix.ru



Prizmix